



# Dobre praktyki retencji na obszarach leśnych RDLP w Poznaniu

Wydział Infrastruktury Leśnej  
RDLP w Poznaniu

Wzmacnianie odporności na zmiany klimatu poprzez wykorzystane potencjału małej retencji i środowiska przyrodniczego w skali lokalnej i regionalnej

Konferencja Poznań 07.11.2019



Projekt pn. „Współdziałanie środowisk na rzecz adaptacyjności do zmian klimatycznych poprzez małą retencję i ochronę bioróżnorodności” współfinansowany ze środków Programu Operacyjnego Infrastruktura i Środowisko oraz Narodowego Funduszu Ochrony Środowiska i Gospodarki Wodnej.



Unia Europejska  
Fundusz Spójności





**Państwowe Gospodarstwo Leśne  
Lasy Państwowe**

# **Dobre praktyki retencji na obszarach leśnych RDLP w Poznaniu**

Poznań, 07.11.2019 r.

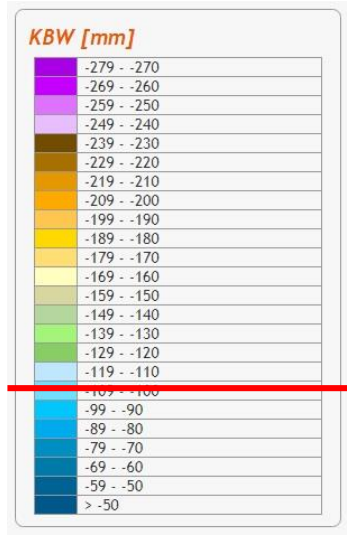
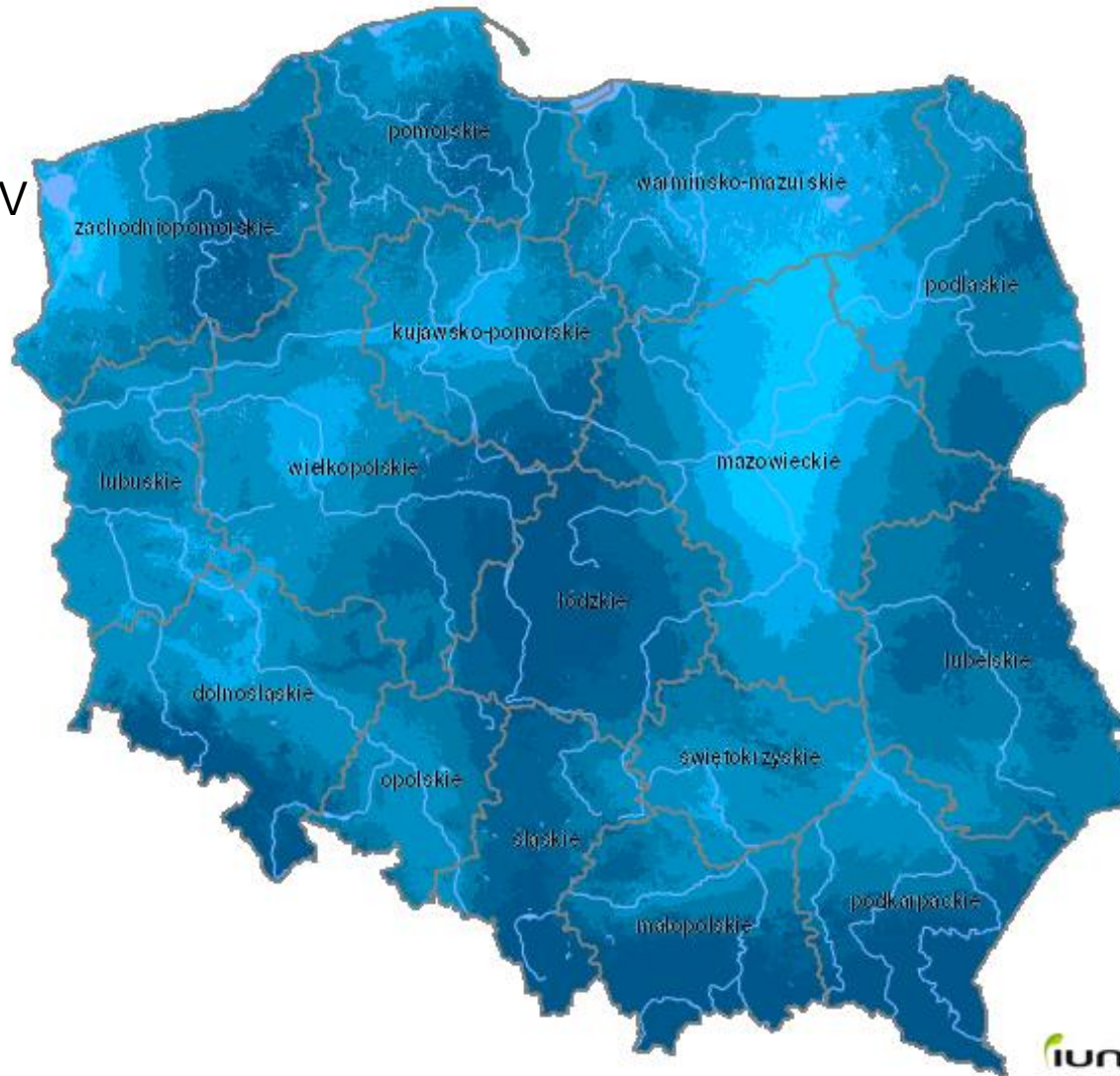
Wydział Infrastruktury Leśnej  
RDLP w Poznaniu



# **KBW – Klimatyczny Bilans Wodny**

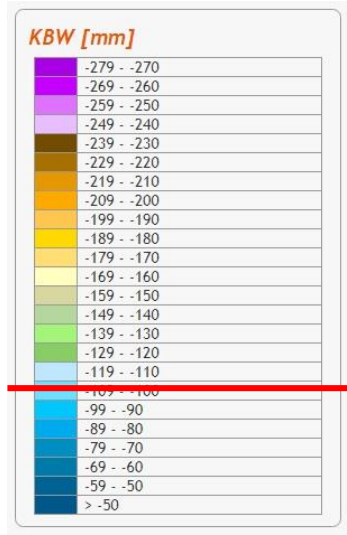
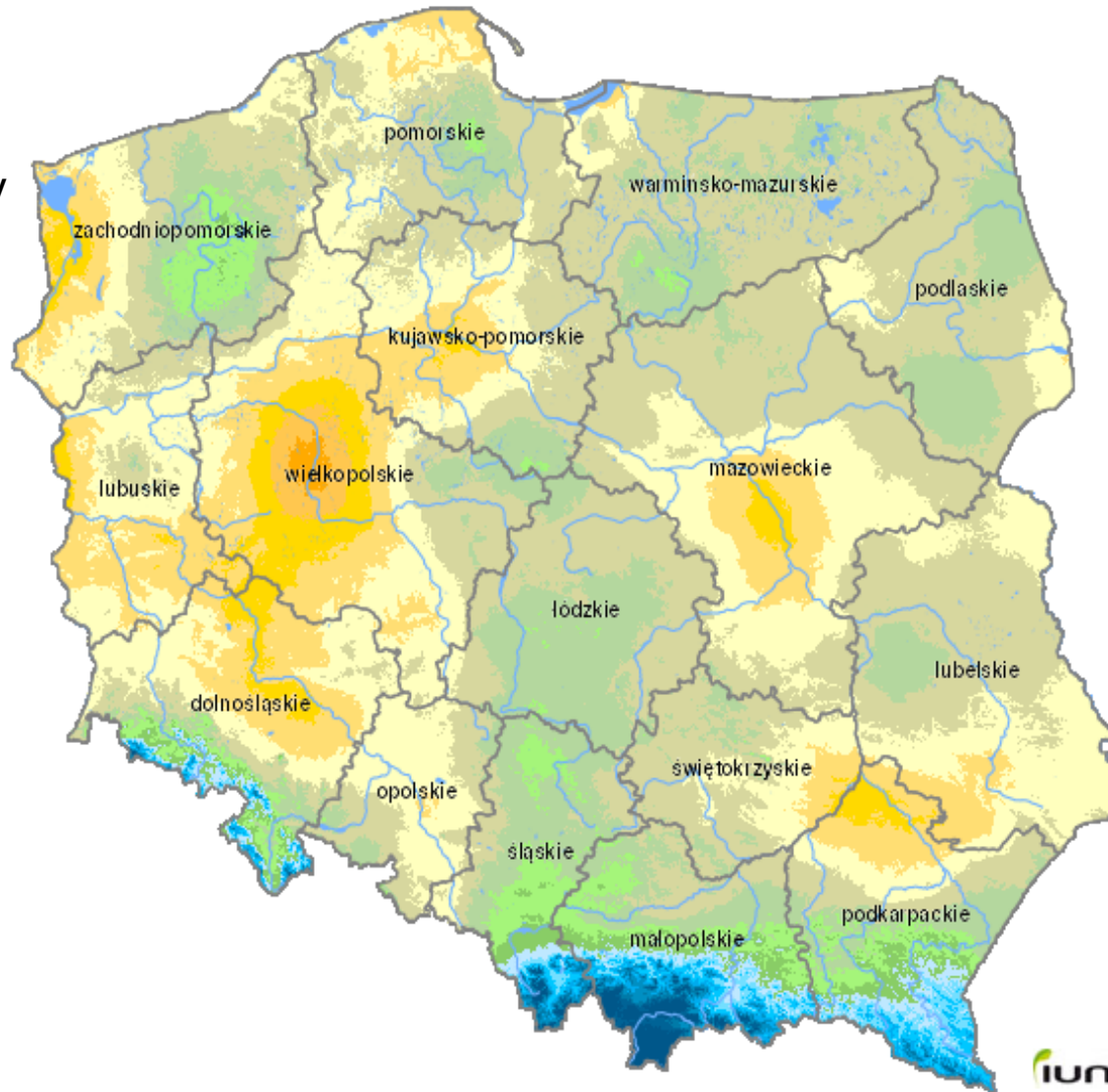
## **Instytut Uprawy Nawożenia i Gleboznawstwa - Państwowy Instytut Badawczy w Puławach (IUNG-PIB)**

21.III – 20.V

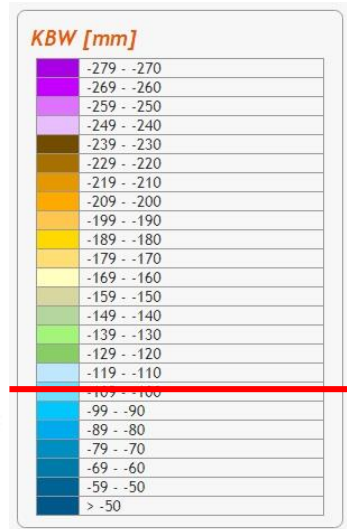
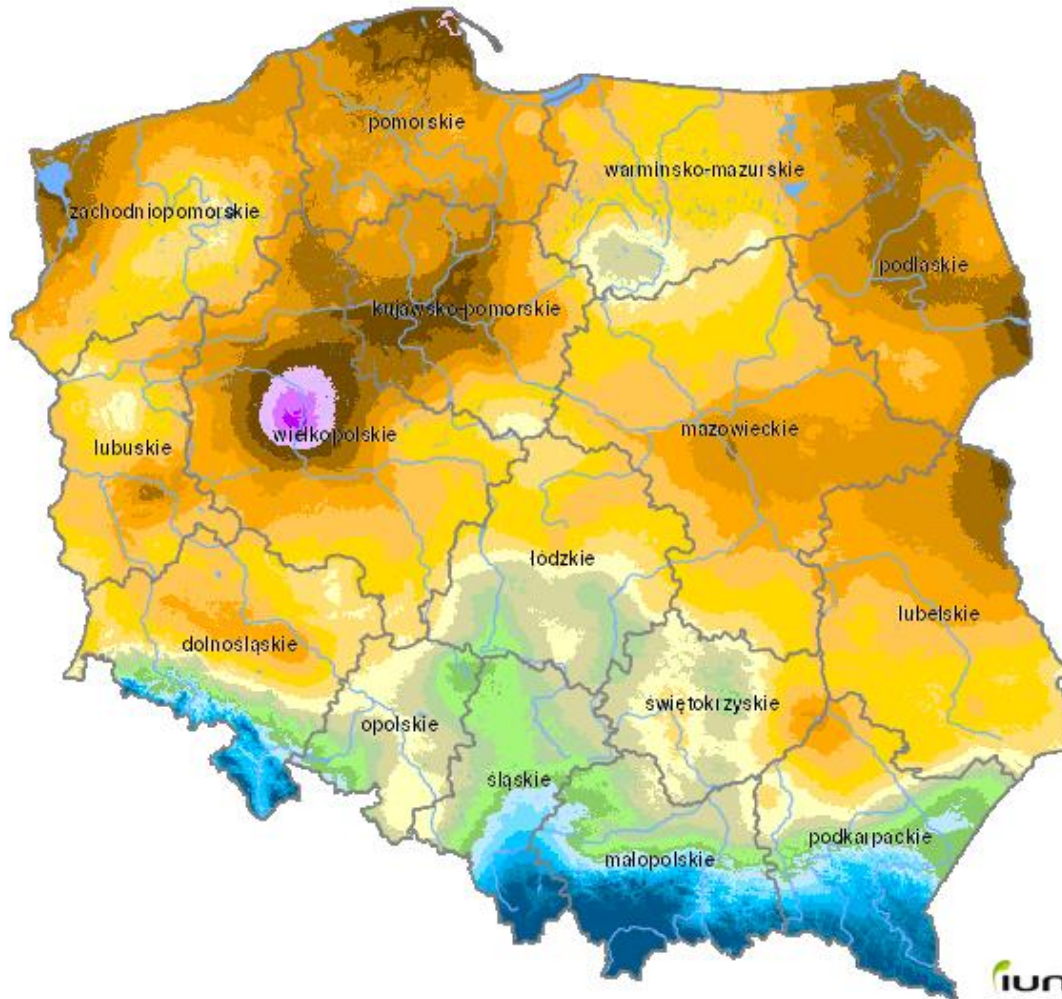




1.IV – 31.V

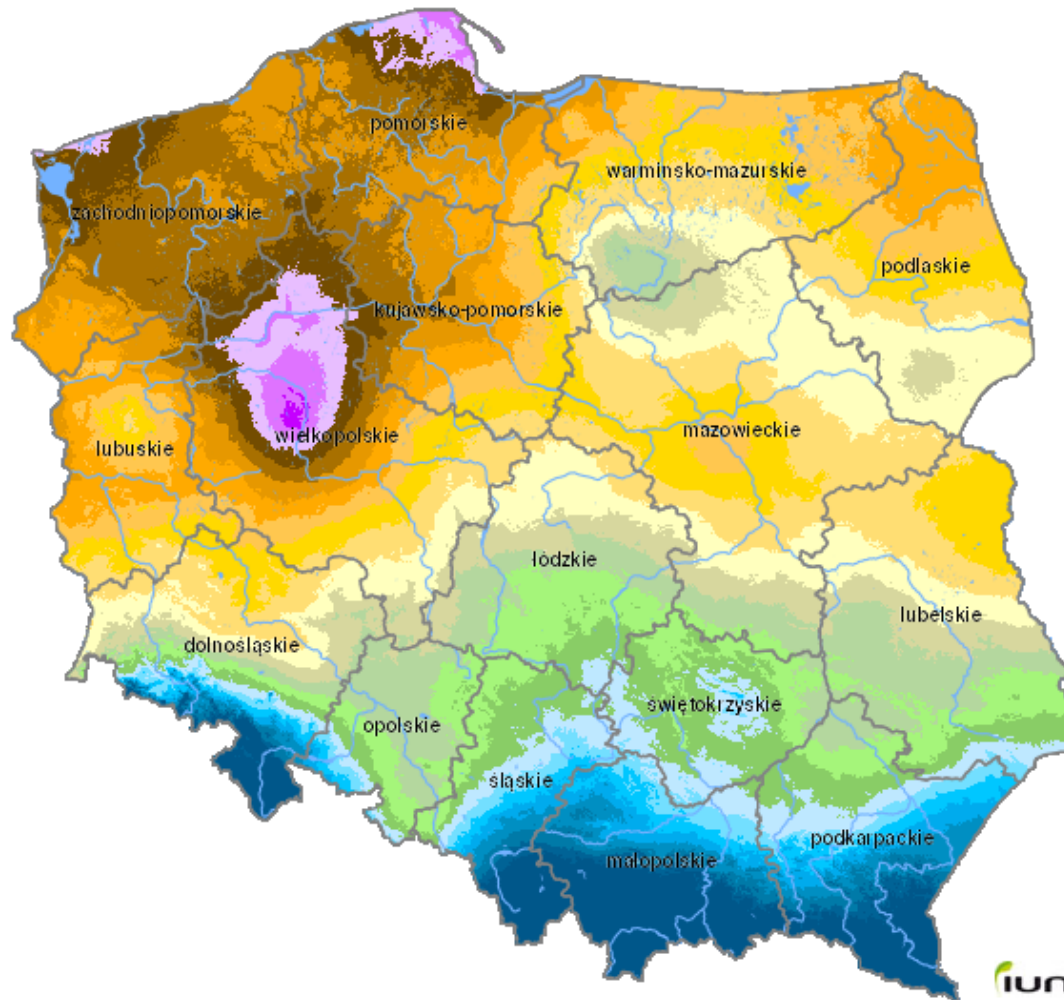


21.IV –  
20.VI



**IUNG**  
2018-06-22  
Puławy

11.V –  
10.VII

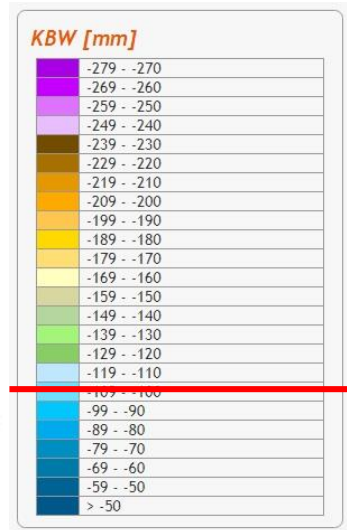
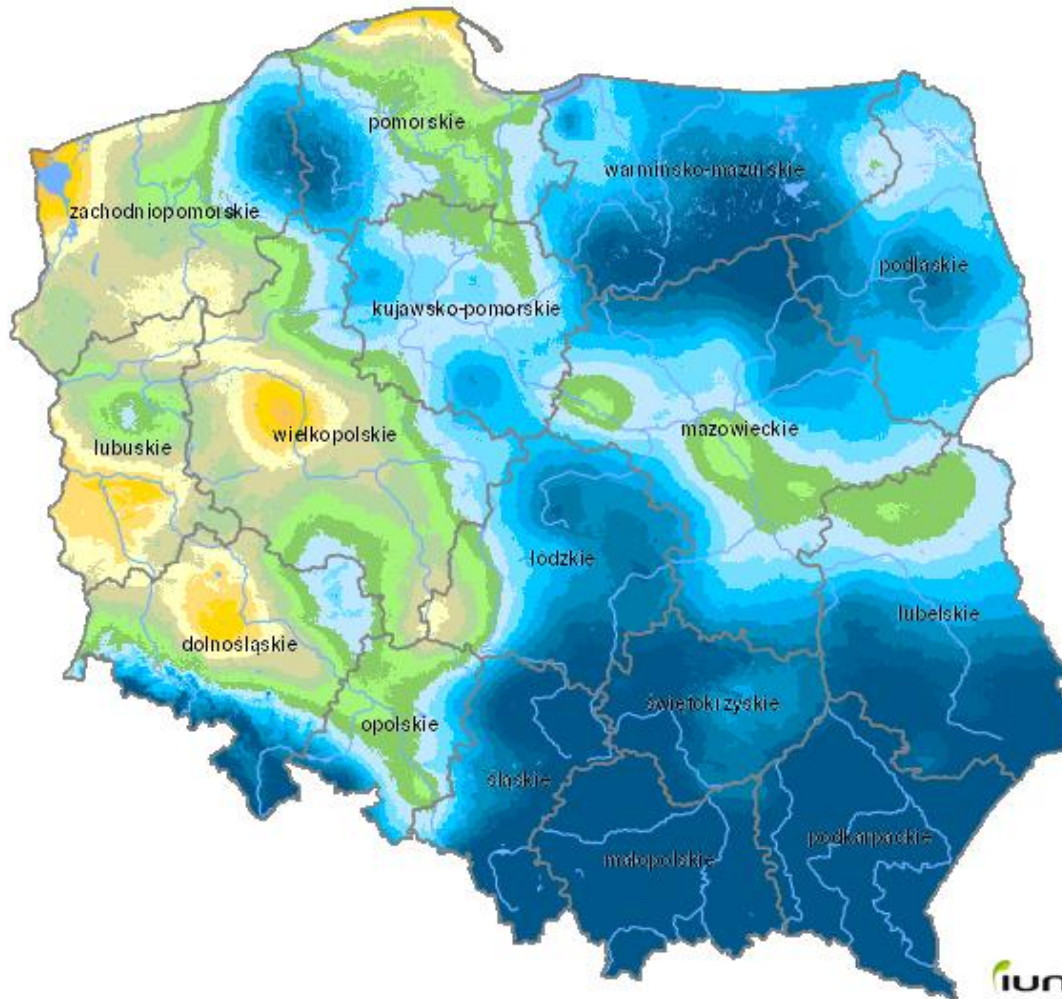


7

**IUNG**  
2018-07-12  
Puławy

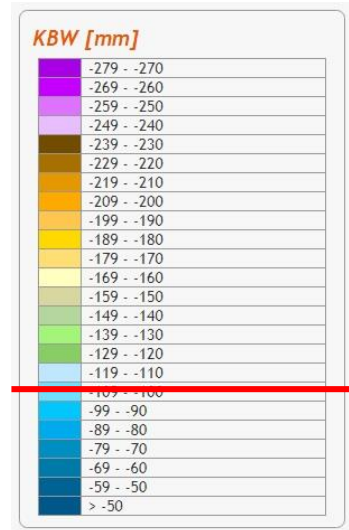
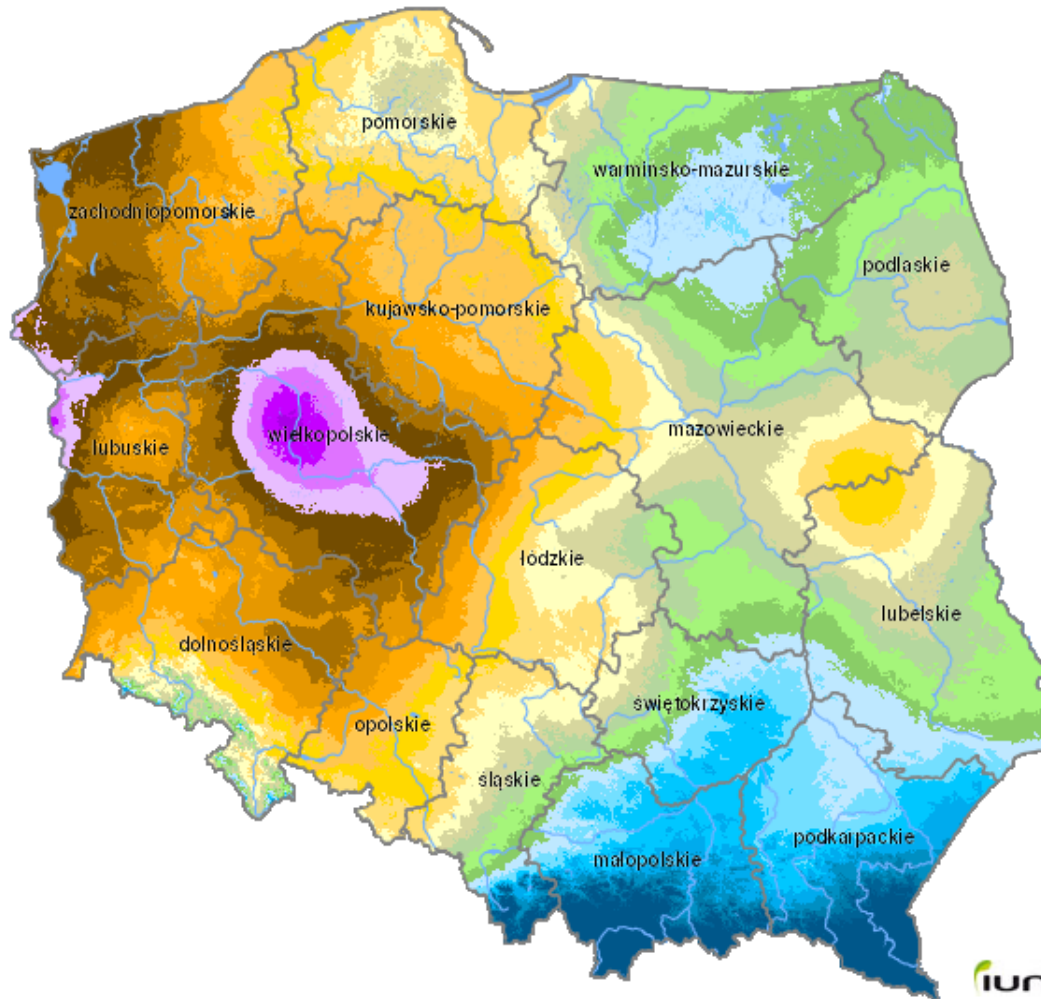


1.VI – 31.VII





21.VII – 20.IX



**iung**  
2018-09-24  
Puławy

## Projekty retencyjne w Lasach Państwowych w Polsce

- **PERSPEKTYWA FINANSOWA 2007-2015**
- **Niziny (MRN)**
- „Zwiększanie możliwości retencyjnych oraz przeciwdziałanie powodzi i suszy w ekosystemach leśnych na terenach nizinnych,, - MRN  
Realizacja: 175 nadleśnictw z 17. RDLP.
- **Góry**
- „Przeciwdziałanie skutkom odpływu wód opadowych na terenach górskich. Zwiększenie retencji i utrzymanie potoków oraz związanej z nimi infrastruktury w dobrym stanie”  
Realizacja: 55 nadleśnictw z 4. RDLP
  
- **PERSPEKTYWA FINANSOWA 2016-2022**
- **Niziny (MRN2)**
- „Kompleksowy projekt adaptacji lasów i leśnictwa do zmian klimatu –mała retencja oraz przeciwdziałanie erozji wodnej na terenach nizinnych”  
Realizacja: 113 nadleśnictw z 17. RDLP.
- **Góry**
- „Kompleksowy projekt adaptacji lasów i leśnictwa do zmian klimatu –mała retencja oraz przeciwdziałanie erozji wodnej na terenach górskich,,  
Realizacja: 47 nadleśnictw z 4. RDLP.



## Cele projektów retencyjnych realizowanych przez Lasy Państwowe w perspektywie 2007-2015

- **Mała retencja na nizinach**
- **Cel projektu:** retencja wód powierzchniowo-gruntowych na obszarach administrowanych przez Lasy Państwowe, w obrębie zlewni cieków, przy jednoczesnym zachowaniu i wspieraniu rozwoju krajobrazu naturalnego.  
**Efekt:** powstały obiekty służące polepszeniu warunków wilgotnościowych (zbiorniki, mokradła, budowle piętrzące na ciekach i rowach), spowolnienie odpływu.
- **Mała retencja w górach**
- **Cel projektu:** spowolnienie odpływu wód z terenów górskich poprzez zwiększenie możliwości retencyjnych zlewni.
- **Efekt:** minimalizacja negatywnych skutków zjawisk naturalnych (powodzi, niszczącego działania wód wezbraniowych oraz suszy na górskich obszarach leśnych).

## Cele projektów retencyjnych realizowanych przez Lasy Państwowe w perspektywie 2016-2022

- **Mała retencja na nizinach i w górach**
- **Cel projektu:** wzmocnienie odporności na zagrożenia związane ze zmianami klimatu w nizinnych i górskich ekosystemach leśnych. Działania ukierunkowane na zapobieganiu powstawania lub minimalizację negatywnych skutków zjawisk naturalnych (niszczące działanie wód wezbraniowych, powodzie i podtopienia, susze i pożary).
- **Cele uzupełniające:** odbudowa cennych ekosystemów naturalnych, a tym samym pozytywny wpływ na ochronę różnorodności biologicznej; ocena skutków przyrodniczych wykonywanych zadań realizowana poprzez prowadzenie monitoringu porealizacyjnego wybranych zadań adaptacyjnych.



## Projekty retencyjne w Lasach Państwowych w Polsce w latach 2007-2022

- ***Mała retencja na terenach nizinnych***

- Wskaźnik rezultatu:
- **45,3 mln m<sup>3</sup>**
- Wskaźnik produktu:
- **4 825 szt.**
- Wartość:
- **423,6 mln zł**
- [189,0 (2007-2015) + 234,6 (2016-2022)]
- (dofinansowanie z UE 85%)

- ***Mała retencja na terenach górskich***

- Wskaźnik rezultatu:
- **2,4 mln m<sup>3</sup>**
- Wskaźnik produktu:
- **4 639 szt.**
- Wartość:
- **391,7 mln zł**
- [185,0 (2007-2015) + 206,7 (2016-2022)]
- (dofinansowanie z UE 85%)



## Projekty retencyjne w Regionalnej Dyrekcji Lasów Państwowych w Poznaniu w latach 2007-2022

- **MRN (2007-2015)**

- Wskaźnik rezultatu:
- **1 224,7 tys. m<sup>3</sup>**
- Wskaźnik produktu:
- **403 szt.**
- Wartość:
- **13,1 mln zł**
- Realizacja:
- **22 nadleśnictwa**

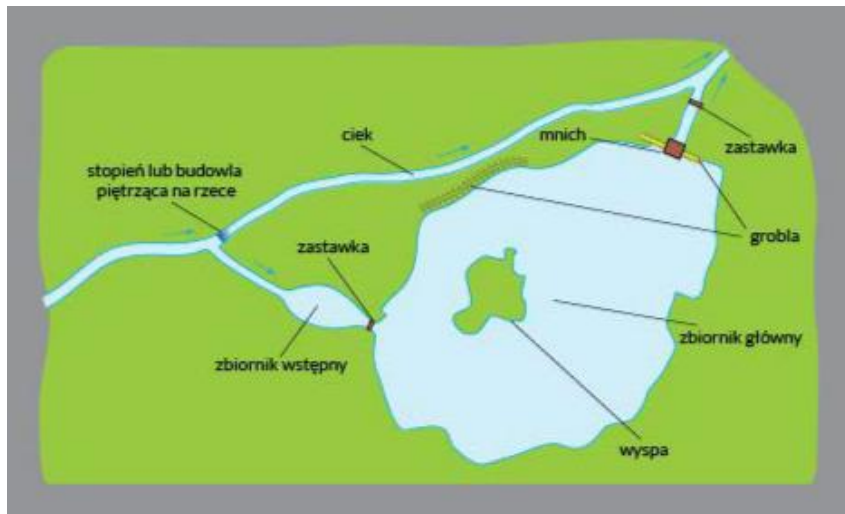
- **MRN2 (2016-2022)**

- Wskaźnik rezultatu:
- **273 tys. m<sup>3</sup>**
- Wskaźnik produktu:
- **86 szt.**
- Wartość:
- **12,7 mln zł**
- Realizacja:
- **12 nadleśnictw**



## Budowle wykonywane w RDLP w Poznaniu

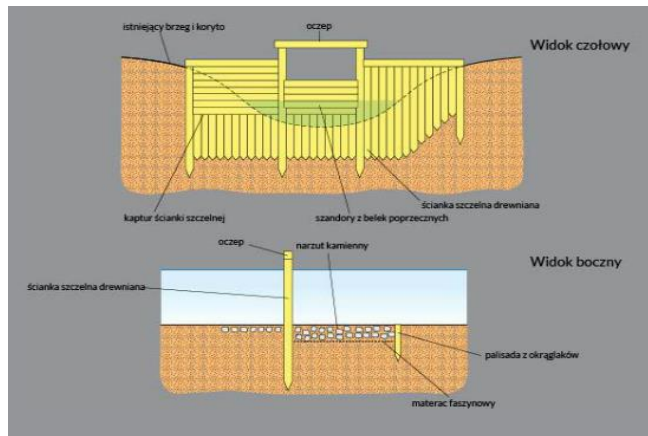
- **Zbiornik**
  - *Stanowią skuteczną ochronę przed lokalnymi wezbrzeniami i szkodami w infrastrukturze leśnej. Polepszają warunki rozrodu i bytowania zagrożonych wyginięciem gatunków płazów i gadów.*





## Budowle wykonywane w RDLP w Poznaniu

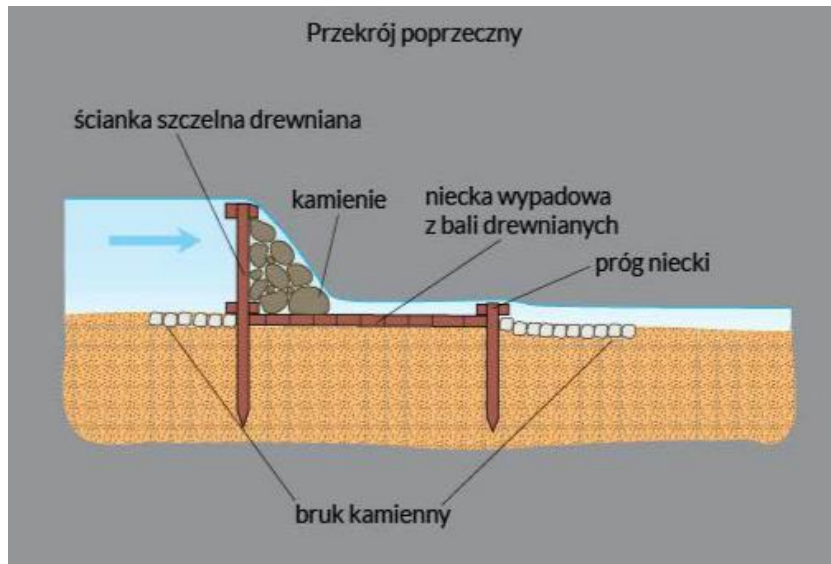
- **Zastawka**
- *Piętrzy wodę na uregulowanych ciekach i rowach, zbiornikach bocznych.*
  - *Zwiększa retencję gruntową.*





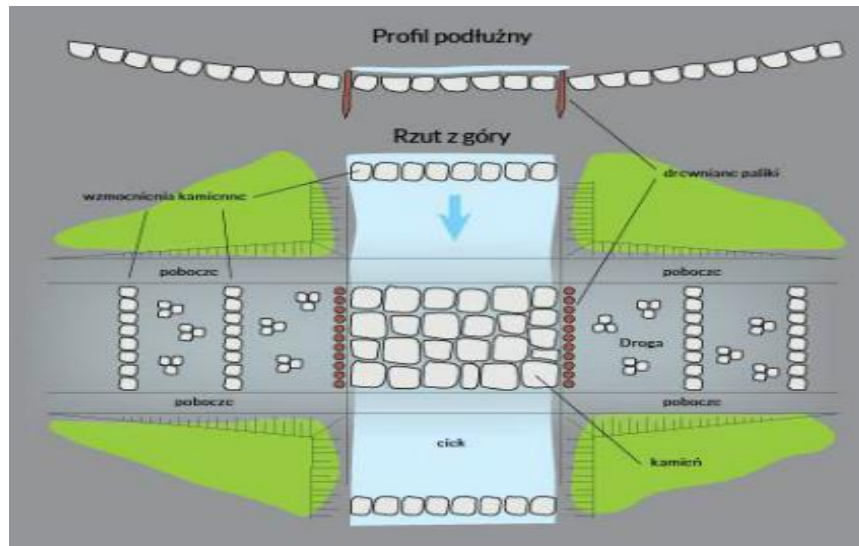
## Budowle wykonywane w RDLP w Poznaniu

- **Próg**
  - *Piętrzenie wody na uregulowanych ciekach i rowach. Zwiększenie retencji gruntowej. Inicjowanie zarastania i zamulania się rowów.*



## Budowle wykonywane w RDLP w Poznaniu

- **Bród**
  - *Sposób przecięcia rzeki i drogi zapewniający pełną drożność korytarza ekologicznego ciek i wzdłuż ciek - z tego punktu widzenia bród jest znacznie lepszym rozwiązaniem niż przepust. Konstrukcja brodu może umożliwiać niewielkie spiętrzenie wody.*





## Nadleśnictwo Gniezno, Leśnictwo Wólka

retencja: 3 090 m<sup>3</sup>

wartość: 17 500 zł





## Nadleśnictwo Gniezno, Leśnictwo Kowalewko

retencja: 12 660 m<sup>3</sup>

wartość: 10 500 zł





## Nadleśnictwo Grodzisk, Leśnictwo Róża

retencja: 1 200 m<sup>3</sup>

wartość: 29 000 zł



## Nadleśnictwo Grodzisk, Leśnictwo Wąsowo

retencja: 1 200 m<sup>3</sup>

wartość: 29 000 zł





## Nadleśnictwo Koło, Leśnictwo Rogózno

retencja: 750 m<sup>3</sup>

wartość: 112 000 zł



09-10-10-01 Zboirnik (retencja 16 250 m<sup>3</sup>)  
L-ctwo: Rogóżno, Ur. Wietrzychowice -1Af



## Nadleśnictwo Koło, Leśnictwo Rogóżno

retencja: 16 250 m<sup>3</sup>

wartość: 186 000 zł



## Nadleśnictwo Przedborów, Leśnictwo Marydół

retencja: 31 750 m<sup>3</sup>

wartość: 190 000 zł





## Nadleśnictwo Przedborów, Leśnictwo Wanda

retencja: 7 160 m<sup>3</sup>

wartość: 305 000 zł





## Nadleśnictwo Jarocin, Leśnictwo Sarnice

retencja: 750 m<sup>3</sup>

wartość: 13 000 zł





## Nadleśnictwo Jarocin, Leśnictwo Murzynówko

retencja: 94 m<sup>3</sup>

wartość: 11 100 zł



## Nadleśnictwo Piaski, Leśnictwo Międzyborze

retencja: 4 200 m<sup>3</sup>

wartość: 21 000 zł





## Nadleśnictwo Piaski, Leśnictwo Zawory

retencja: 4 000 m<sup>3</sup>

wartość: 31 500 zł



## Nadleśnictwo Pniewy, Leśnictwo Mielno

retencja: 32 230 m<sup>3</sup>

wartość: 385 000 zł





## Nadleśnictwo Krotoszyn, Leśnictwo Lila

retencja: 2 524 m<sup>3</sup>

wartość: 26 000 zł





## Nadleśnictwo Krotoszyn, Leśnictwo Kuklinów

retencja: 11 878m<sup>3</sup>

wartość: 26 000 zł



## Nadleśnictwo Koło, Leśnictwo Dąbie

retencja: 6 000 m<sup>3</sup>

wartość: 85 000 zł





## Nadleśnictwo Konin, Leśnictwo Kazimierz

retencja: 3 200 m<sup>3</sup>

wartość: 137 000 zł



## Uzyskany efekt





## Uzyskany efekt





## Uzyskany efekt





## Uzyskany efekt



## Dobre praktyki w LP – działania nietechniczne

- **Przebudowa drzewostanów**
- **Działania w ekosystemach leśnych zmierzające do gatunkowego dostosowania drzewostanów do istniejących siedlisk.**

Rok	Koszty [tys. zł]	Wykonanie [ha]	
		Na powierzchniach otwartych	Pod osłoną drzewostanu
2015	1 979,5	268,8	117,7
2016	2 057,9	202,0	140,0
2017	2 087,8	207,9	97,2
2018	1 483,6	137,6	68,2
2019	1 102,6	127,4	43,2
<b>Razem</b>	<b>8 711,4</b>	<b>943,7</b>	<b>466,3</b>



## Działania nietechniczne – przebudowa drzewostanów

Przebudowa monokultur sosnowych na lasy mieszane w rębniach złożonych.

Zdjęcie : Jacek Szaj





## Działania nietechniczne – przebudowa drzewostanów

Przebudowa monokultur sosnowych na lasy mieszane dębowo - bukowe.

Zdjęcie: Jacek Szaj



# Dziękuję za uwagę



**Państwowe Gospodarstwo Leśne  
Lasy Państwowe**

Regionalna Dyrekcja  
Lasów Państwowych  
ul. Gajowa 10  
60-959 Poznań  
[sekretariat@poznan.lasy.gov.pl](mailto:sekretariat@poznan.lasy.gov.pl)  
tel. +48 61 866 82 41  
fax.+48 61 847 28 69